



селище ВОРЗЕЛЬ  
КИЇВСЬКОЇ ОБЛАСТІ

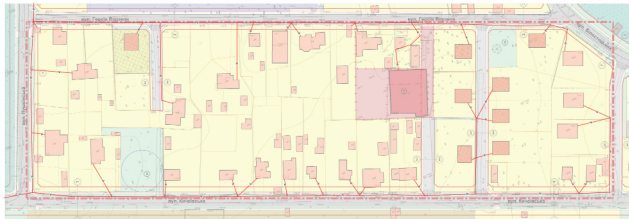
### ДЕТАЛЬНИЙ ПЛАН ЗАБУДОВИ ТЕРИТОРІЇ

проектною площею 5,0 га, для розміщення садибної забудови та будівель виробничого господарювання  
в межах вулиць Героїв Ворзеля, Кичівська та Пушкінська в селищі Ворзель Київської області

### СХЕМА ІНЖЕНЕРНИХ МЕРЕЖ

(електропостачання)

М 1:500



Легенда		Масштаб	
Розробка будівель (виробничих)	Розробка будівель (садибних)	Розробка будівель (садибних)	Розробка будівель (садибних)
Розробка будівель (виробничих)	Розробка будівель (садибних)	Розробка будівель (садибних)	Розробка будівель (садибних)
Розробка будівель (виробничих)	Розробка будівель (садибних)	Розробка будівель (садибних)	Розробка будівель (садибних)
Розробка будівель (виробничих)	Розробка будівель (садибних)	Розробка будівель (садибних)	Розробка будівель (садибних)

Будівельні
1. Будівельні будівлі
2. Будівельні будівлі
3. Будівельні будівлі
4. Будівельні будівлі
5. Будівельні будівлі
6. Будівельні будівлі

Технічні умови:  
1. Проектна площа 5,0 га  
2. Проектна площа 5,0 га

Технічні умови		Технічні умови	
1. Проектна площа 5,0 га	2. Проектна площа 5,0 га	3. Проектна площа 5,0 га	4. Проектна площа 5,0 га
5. Проектна площа 5,0 га	6. Проектна площа 5,0 га	7. Проектна площа 5,0 га	8. Проектна площа 5,0 га
9. Проектна площа 5,0 га	10. Проектна площа 5,0 га	11. Проектна площа 5,0 га	12. Проектна площа 5,0 га